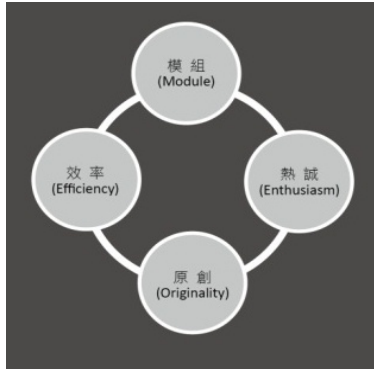


MOBICREA Furniture Innovation Co., Ltd
SINCE 2008 JUNE



DESIGN FOR WHAT YOUR DESIRE
MODULE + EFFICIENCY + ORIGINALITY + ENTHUSIASM



服務 & 主要經營範圍



台中國家歌劇院大廳公共藝術家具

CONTENTS

MOBICREA FURNITURE INNOVATION
COMPANY INTRODUCTION & PRODUCTS CATALOGUE

發行：元皿家具創意有限公司
地址：台北市南京東路四段56號11樓之一
電話：(02) 2579-0771
傳真：(02) 2579-0772
電子信箱：admin@mobicrea.com.tw

版權所有，翻印必究

MOBICREA Furniture Innovation Co., Ltd
ADDRESS: 11F-1, No.56, Sec. 4, Nanjing E. Rd.,
Songsshan Dist., Taipei City 105, Taiwan
TEL: (02) 2579-0771
FAX: (02) 2579-0772
Email: admin@mobicrea.com.tw

All Rights Reserved.

一.榮譽肯定&金工家具 & P1-P5

二.系統家具規劃設計

1. Workstation ----- P6--P12
2. Workstation配件-----P13- P14
3. System storage ----- P15-P18
4. 複合材料組合櫃設計----P19
5. Desk----- P20-P24
6. Meeting table----- P25-P30
7. 活動組合空間----- P31-P34
8. Chair----- P35-P42
9. Sofa-----P43

三.模組商場家具製作設計

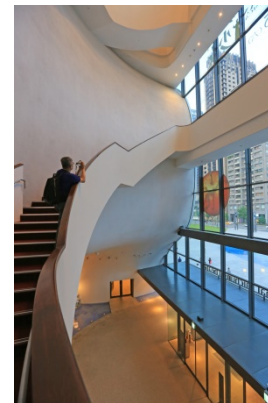
----- P44-P46

四.代理進口家具品牌

- Humanscale(U.S.A) --- ----- P47
- Segis(Italy)/ Softline(Italy) - P48

五.附錄

1. 布樣 ----- P49-P51
2. 皮樣 ----- P52
3. 板材 -----P53-P54



榮譽
肯定



Fillet鋁質活動櫃獲聯合文創設計獎



一榮譽肯定 & 金工家具



影片連結: https://www.youtube.com/watch?v=7_L-RBoFLnE&feature=youtu.be

台中國家歌劇院1F迎賓大廳入口服務台&購票櫃台&迎賓大廳大蛋椅(全鋁合金制)

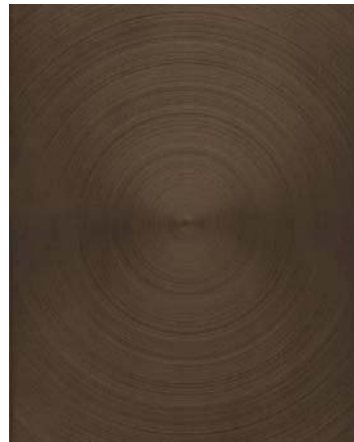


02 歌劇院2F雞尾酒桌&服務台&小蛋休憩椅



右下圖：大蛋椅鋁板雷射切割 & 蝕刻石頭紋

一榮譽肯定 & 金工家具



床頭櫃抽屜為實心鋁板拉髮絲紋同心圓 & 陽極處理+美耐板製作具獨特技術可45度橫切

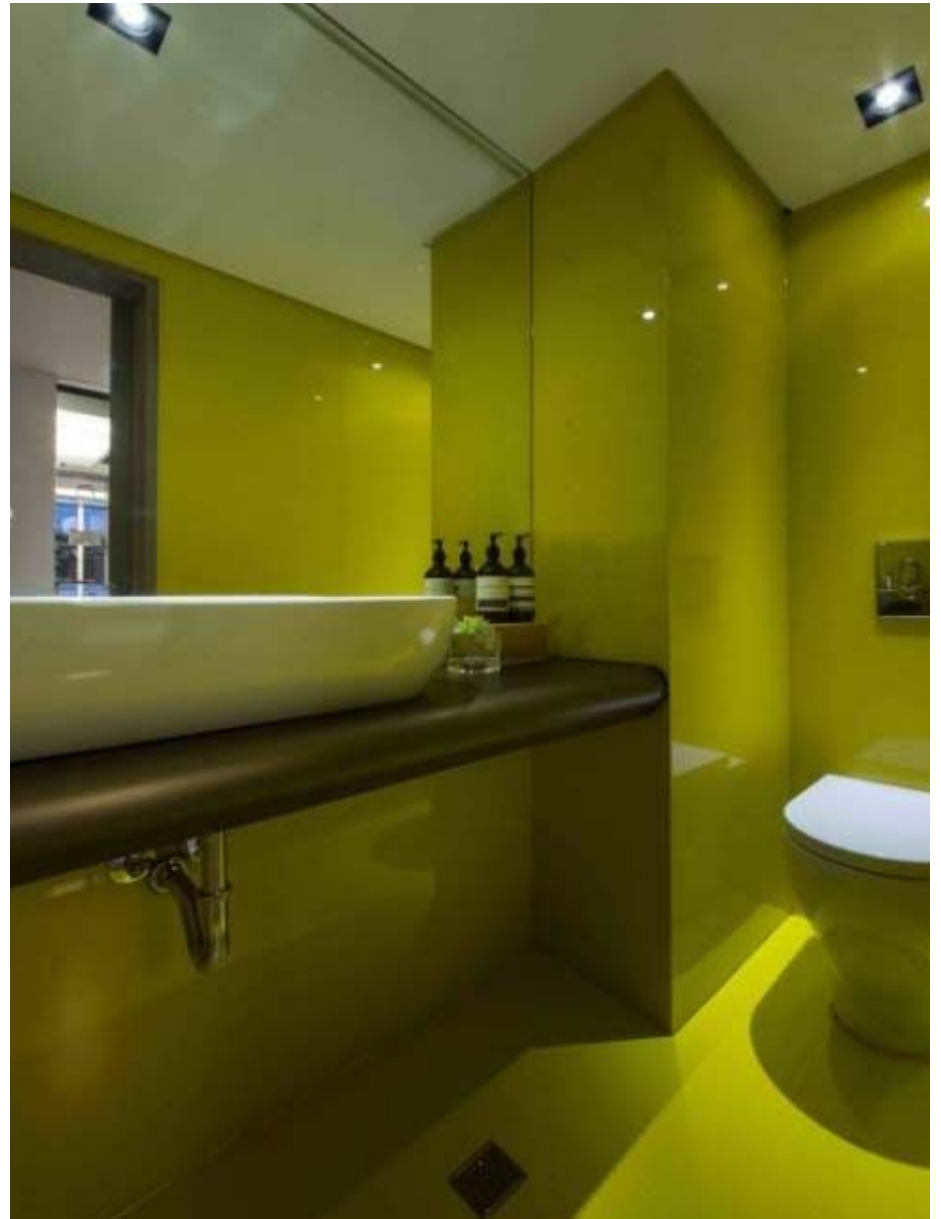
Fillet系列鋁質活動櫃

[元皿在台設計製造，領先世界觀念之嶄新活動櫃]

1. 為維持外觀圓滾造型,我們摒除第五輪設計,但於櫃體內後下方配重4.5kg鋼板,同時下2抽具INTERLOCK功能,2抽不可一起打開以防傾倒
2. 後方細4邊圓弧外殼,粉體塗裝外殼,裡外兼具之超優質設計
3. 大抽具彈簧式可前後移動隔板
4. 3抽屜材質為6mm實心鋁板+CNC加工處理+表面拉120番髮絲紋+陽極處理
5. 四邊圓弧鋼板導角+粉體塗裝外殼
6. 抽屜滑軌採靜音&可全拉式鋼珠滑軌,符合美國DEFMA測試標準
7. :面板陽極具多色可選

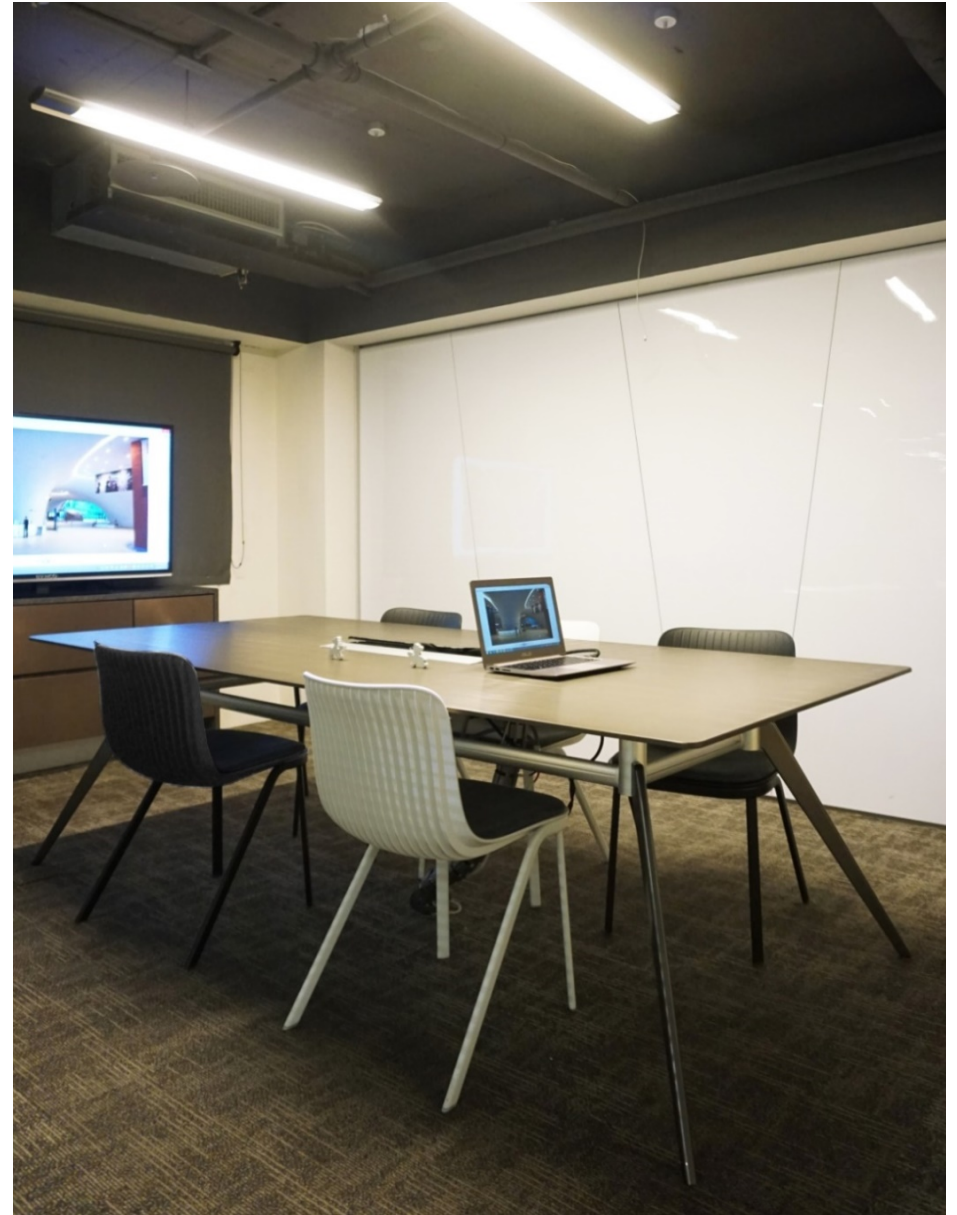


一. 金工家具製作設計



1. 右圖:以實心鋁板彎曲成型+表面拉髮絲紋陽極成青銅色之廁所洗手台:耐磨不生鏽
2. 左圖:以2cm黑鐵圓管與鏡面及系統板結合,外加金屬擴張網,形成工業風格之洗手台

一. 金工家具製作設計



右圖：桌面1cm厚度鋁板拉髮絲紋+陽極處理青銅色+鋁合金實心腳座&橫樑+鋁合金插座盒完成案例

左下圖：鋁質們片面板+表面拉髮絲同心圓或直紋+陽極處理古銅色

二.系統家具規劃設計--Workstation



台中國家歌劇院5F辦公室一元皿2015辦公室設計裝置競賽第一名作品

二.系統家具規劃設計--Workstation



#IV SERIES：鋼製桌腳可選 □型或口型或斜張型

以3cm*6cm黑鐵腳座為主要結構,其表面為耐磨性最強之粉體塗裝,腳座並可調整高度,鋼製斜張雙色腳座結構(可調高低),亦可選擇單色(不可調高低)或可換口字型T型鋼製腳座

左上圖:可結合3cm & 8cm屏風系統(8cm屏風內可走線)可結合桌上屏風,材質可選鋼板或吸音板

右上圖:可加裝開放式吊櫃&鐵絲架書靠,桌上屏風四邊可選圓角或直角

左下圖:8cm屏風上緣可安裝玻璃,並與薄屏&桌屏結合示意

右下圖:吊櫃&桌屏安裝於桌面鋁滑槽軌道上,並可調整&移動位置,並有獨特造型側櫃可選擇

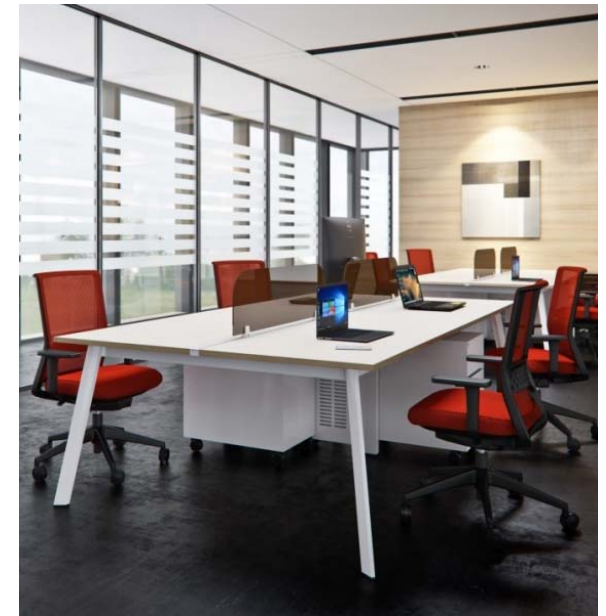


二. 系統家具規劃設計--Workstation



左上圖: 弧形桌上屏+深色斜張桌腳

左下圖: 4cm*4cm鐵正方管+橫樑結構 完成之SR系統工作站



#Ke系統型工作站

右上&右下圖: 獨立桌型式結合鋁合金斜張腳及橫梁, 搭配各式材質桌上屏風

#SR系統工作站



二.系統家具規劃設計--Workstation



#VA SERIES :

其結構為直徑11CM之3角柱+2.5cm薄屏風，面板具掛軌&布面&鋼板等多項選擇，外型穩重紮實，為在台製造外銷歐美先進國家最暢銷之商品，並符合當地國家嚴格之環保要求。



二.系統家具規劃設計--Workstation



#SD SERIES：斜張造型鋁腳,活潑中更顯細緻

#OV SERIES：特殊造型鋁腳，不一樣角度呈現不同視覺，垂直向細條紋呈現精緻質感，穩重大器，適合運用在工作站及主管桌、會議桌



#SQ SERIES：與國際一流系統家具並駕齊驅之SQ系列工作站，主要設計精神為：

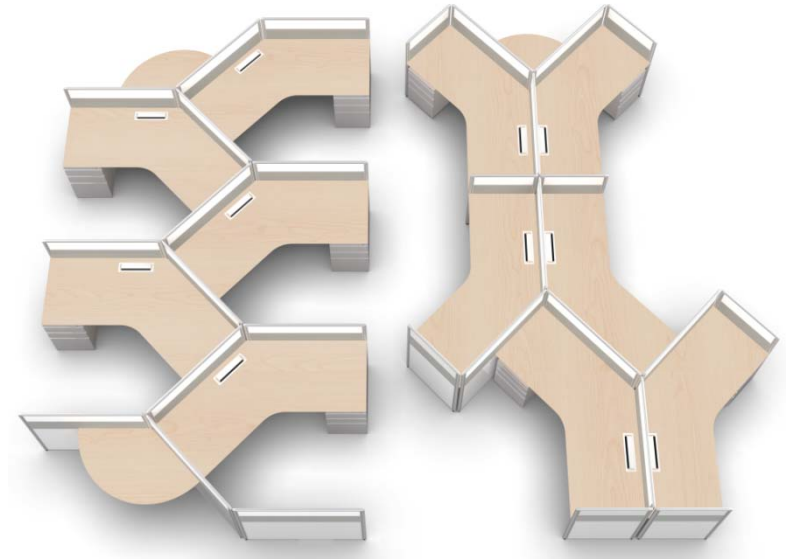
- 1.L型鋁合金腳座及橫樑為FREESTANDING工作結構，搭配6cm正方形鋁柱(4cm厚屏風)
- 2.並可與6cm厚落地屏風結合，及主要收邊及踢腳板均為鋁合金陽極處理，質感細緻



二. 系統家具規劃設計--Workstation



本公司3cm薄屏風系統,色彩多樣&配件齊全,計有:銀+白+深灰等三色框架及烤漆面板可選,面板並有:布面+烤漆+沖孔+凸版+掛軌+PC中空版+壓克力及各式木紋及玻璃等等落地型薄屏風,簡潔俐落,充份利用空間,降低干擾,展現十足效率



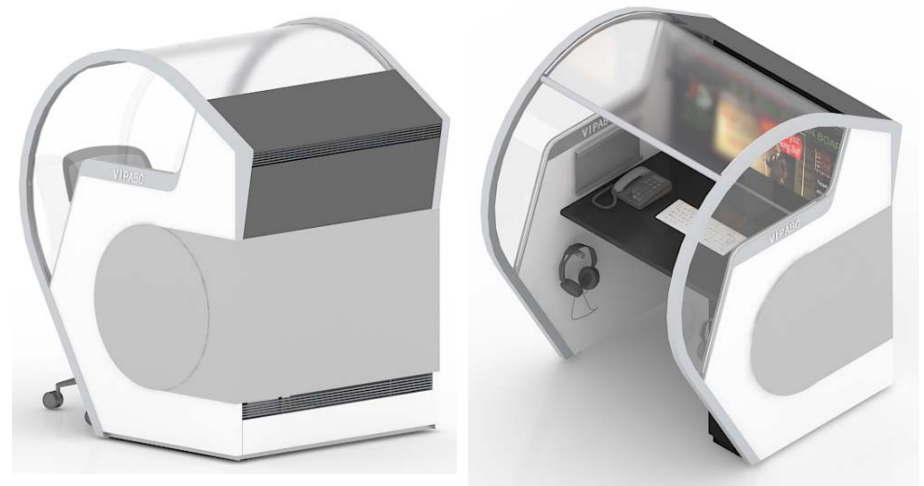
本公司匠心獨具,能以薄屏風排列出不同形態及活潑造型的工作站



二. 系統家具規劃設計--Workstation



#KY系列:以鋼製束管圓形斜張造型腳(可調高低,腳座表面或粉體塗裝搭配壓克力桌屏



結合3C設備 (視訊&散熱&監控&LED跑馬燈等) & 消音材料而成之智慧型Callcenter家具



12

電動升降桌



氣壓升降桌



- 1.桌面：桌板厚度25mm,可承重6~8KG
- 2.升降：氣壓棒升降裝置,行程42公分
- 3.桌腳：四角造形鋼管W110*D6.5,表面黑色粉體烤漆
- 4.腳輪：桌腳前緣有輪子可移動,增加便利性;;後緣固定墊,可微調高低,增加穩固性
- 5.擋板：板厚1.5mm,表面黑色粉體烤

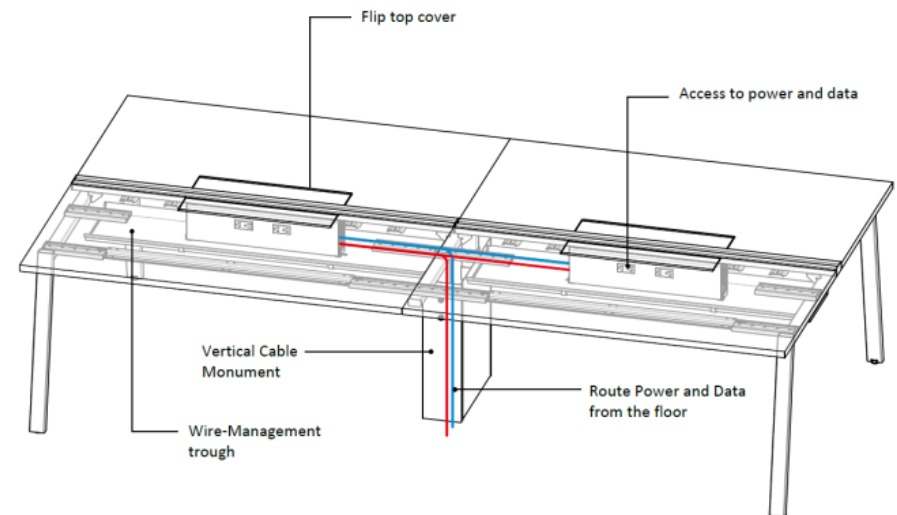
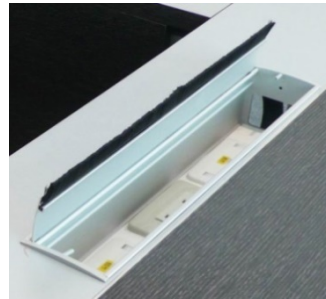
二. Workstation—配件



右上下圖:工作站與LED燈具的結合,當位置改變燈具隨同移動,同時可結合Sensor&APP等技術控制電源開關,以達節約能源 & 並可和建築自動化(BA)結合功能



桌上型鋁合金插座盒示意



右上&.右下圖為工作站走線&插座盒之示意圖

二. Workstation—配件



國產最優質LED檯燈,開關觸控式可調5節光—4000K / 12V / Nichia燈泡

台製螢幕架:可將螢幕自由躺平操作(為觸控螢幕)



Workspace Inspiration



右上圖:優質LED檯燈,可以夾具安裝於桌面孔位上

右下圖:Weave系列組合式壁掛牆以各式可彎曲之建材,設計出造型編織牆,並視材料透光度不同,可做出各式迷人燈光效果



二. 系統家具規劃設計--鋼製系統櫃



提供多樣化鋼製櫃之選擇(款式有開門櫃、拉門櫃、玻璃門櫃、捲門櫃、抽屜櫃、上掀櫃)
櫃類可提供45度切角接合的L型飾板，可取代木作，並可選用插座盒，方便走線，造型具現代感與國際同步



二. 系統家具規劃設計—木質 Storage



二. 系統家具規劃設計—木質 Storage



牆掛式系統木櫃完成案例,其特色為：

1. 層板厚度4cm,材質為環保PP皮,兩側鐵板掛具為氟碳烤漆鋼板
2. 可自由選擺搭配抽屜或吊衣槓或層板架~其下可加裝LED燈具
3. 具開放分格櫃及進口拉回式衣槓配件



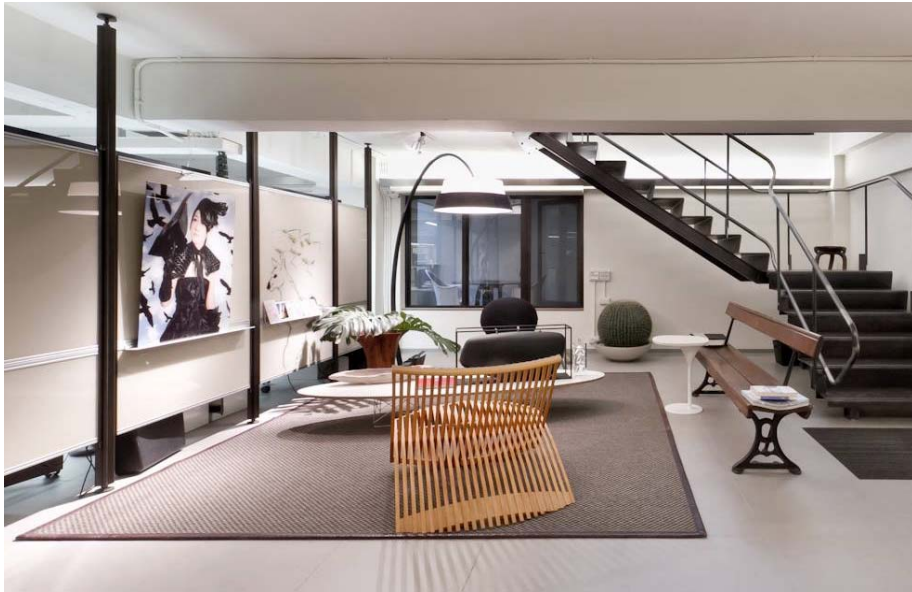
二. 系統家具規劃設計—木質 Storage



- 國產最精緻之系統木質櫃,其特色說明:
1. 全台獨特 (J+U) 把手造型~櫃體表面採用日製環保E0級PP皮
 2. 全面探奧地利進口Blum五金
 3. 可製做厚板~層板平均厚度四公分
 4. 具進口伸縮式吊褲架及置物籃等多項配件
 5. 系統組裝+場外製作+可重複使用



二. 系統家具製作設計—複合式材料組合櫃設計



左上圖:以十字型柱完成之白板牆示意下圖

右上圖:全部以鋁橢圓柱為結構設計,搭配直立或橫式吊衣杆&玻璃層板&鋁框玻璃吊櫃及木質抽屜活動櫃等完成之組合式衣櫃案例

左下圖:以系統板材+鋁吊櫃 &材料中島櫃 完成之設計公司工作室

右下圖:以實心黑鐵+木質 組合完成之工業風(Loft)書櫃



二. 系統家具規劃設計—Fillet主管桌



二. 系統家具規劃設計—Fillet升降主管桌



操作影片連結:

<https://drive.google.com/file/d/1-ISA6lWFBZBczZIPD7RMEvmulGAtxNYd/view?usp=sharing>



1. 左上圖：獨家研發主管桌為電動昇降桌型式(如左上圖)桌面正常高度為75公分 / 升上每一個高度都可以停止 / 升上最高的高度為110公分
2. 右上圖：櫃體前後 & 3抽屜面板鋁板拉髮絲陽極處理
3. 中上圖：電動升降操作顯示鍵盤一設定&顯示桌面高度
4. 右下圖：可選擇簡易型，側桌下不放置物櫃，以45度銜接片腳(如右下圖)



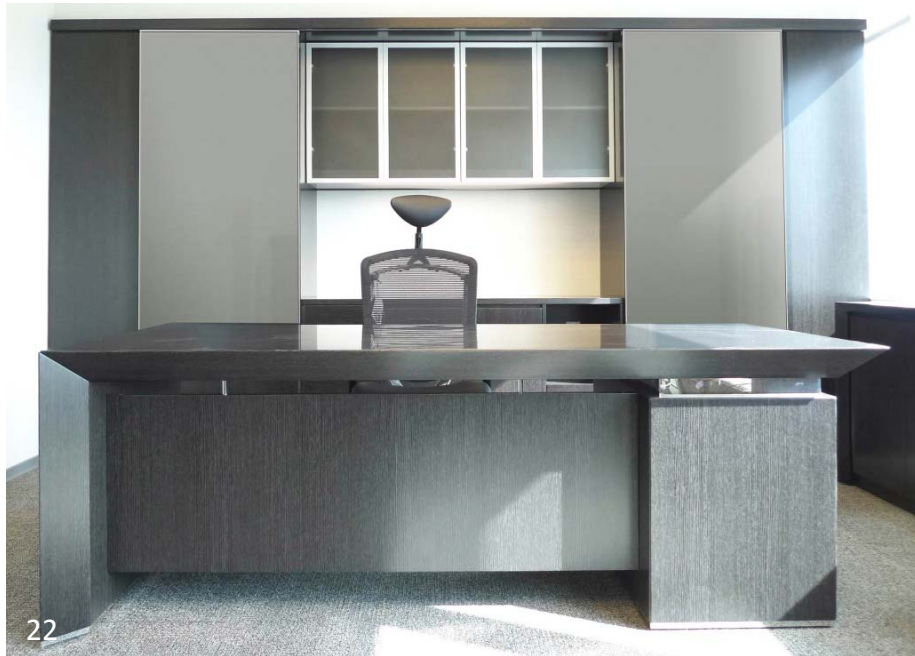
二. 系統家具規劃設計—主管桌



上圖#MB-002：全實木皮材質，前檔皮革拉釘造型/實木線條造型，桌上馬鞍皮桌墊，進口滑軌五金
左下圖#MB-003：全橡木材質，不銹鋼基座，桌上皮墊，進口滑軌五金



右上圖:左圖桌前檔可改成實木格柵狀
右下圖#MB-004：栓木材質，桌上皮墊，進口滑軌五金



二. 系統家具規劃設計—主管桌



左上圖#MB-005：實木皮材質或E0環保板(可選色)，進口滑軌五金，簡潔俐落
左下圖#MB-007：桌面及檔板美耐板(可選色)，以橢圓形鋁合金桌腳為結構



右上圖#MB-006：以鋼製梯形口加型桌腳為結構，尺寸85W*2.5D*70.5H，表面粉體塗裝
右下圖#MB-008：鋼製梯形口字造型腳座，尺寸6W*3D*70.5H，搭配開放櫃完成案例



二. 系統家具規劃設計—主管桌



左上圖：#MB-009 以造型實心鋁桌腳完成案例，搭配木紋美耐板(材質可選)
左下圖：#MB-011 以鋁合金三角形腳座為結構，搭配木紋美耐板(材質可選)



右上圖：#MB-010 以4cm*4cm鐵正方管+橫樑結構，經濟實惠&靈活運用
右下圖：#MB-012 以L型鋁合金桌腳為結構(鋁合金腳可外加木皮或多色系壓克力選擇)



二. 系統家具規劃設計--Meeting table



**好的會議桌,帶給與會者愉快的心情 & 高效率的行政作業,元皿家具有完善之訂製會議桌設計能力,同時運用各種材料,並可整合各款視訊&影音設備技術,從平面圖到3D均在服務範圍內,給企業最優質的家具設計服務

**不鏽鋼鍍鈦亂紋設計長方型腳座+橡木實木皮桌面+不鏽鋼鍍鈦亂紋插座盒面板完成案例

二. 系統家具規劃設計--Meeting table



1.左上圖：以3cm*6cm黑鐵腳座為主要結構,其表面為耐磨性最強之粉體塗裝,腳座並可調整高度
3.左下圖：橢圓造型鋁合金桌腳

2.右上圖：桌上雙掀鋁合金插座線盒
4.右下圖：木質會議桌，面貼皮革材質搭配金屬漆



二. 系統家具規劃設計--Meeting table



- 1.左上圖：3cm*6cm黑鐵腳座為主要結構,其表面為耐磨性最強之粉體塗裝,腳座並可調整高度
- 2.右上圖：以實心1cm黑鐵折彎烤漆腳座(另可挑選不鏽鋼材質)完成之優雅會議桌
- 3.左下圖：以鋼製口字型梯型腳座,尺寸8W*2.5D*70.5H,表面粉體塗裝
- 4.右下圖：以雙斜造型鋼製腳座,單色不可調高低,表面粉體塗裝



二. 系統家具規劃設計--Meeting table



- 1.左上圖：實木皮腳座搭配同色系實木皮桌面+鋁飾板(可搭配選色)
2.左下圖：橢圓造型鋁合金桌腳搭配深色木質桌面(可搭配選色)



- 3.右上圖：造型實心鋁合金腳材質為結構，鋁擠橫樑，搭配人造石桌面(亦可配美耐板)
4.右下圖：L造型鋁合金桌腳可選擇外加烤漆壓克力或木質修飾蓋，搭配美耐板桌面



二. 系統家具規劃設計--Meeting table



#CONI SERIES義大利Segis原裝進口桌腳



#OJ SERIES



#LB SERIES



#K SERIES 義大利Segis原裝進口桌腳



#XJ SERIES



#HJ SERIES



#AJ SERIES



#OJ1 SERIES



#DJ SERIES

二. 系統家具規劃設計--Meeting table



#HJ-02 SERIES 鋼製腳座&粉體塗裝折合桌



MMITB1009-- 教訓練專用新型態座椅—便於分組討論及演講各式型態使用



#GP-01 SERIES

鋼製腳座&粉體塗裝折合桌



大腳
70W



#KT-03 SERIES— 鋁合金腳座—中腳58W

二. 系統家具規劃設計—活動組合隔間



二. 系統家具規劃設計—活動組合隔間



左上圖: 隔間完成厚度11.5cm~雙層玻璃, 外觀鋁合金黑色烤漆+玻璃交接無框設計
左下圖: 雙層玻璃隔間10m+12mm, 有效降低48db, 雙面矽酸鈣板面板隔音測試50db

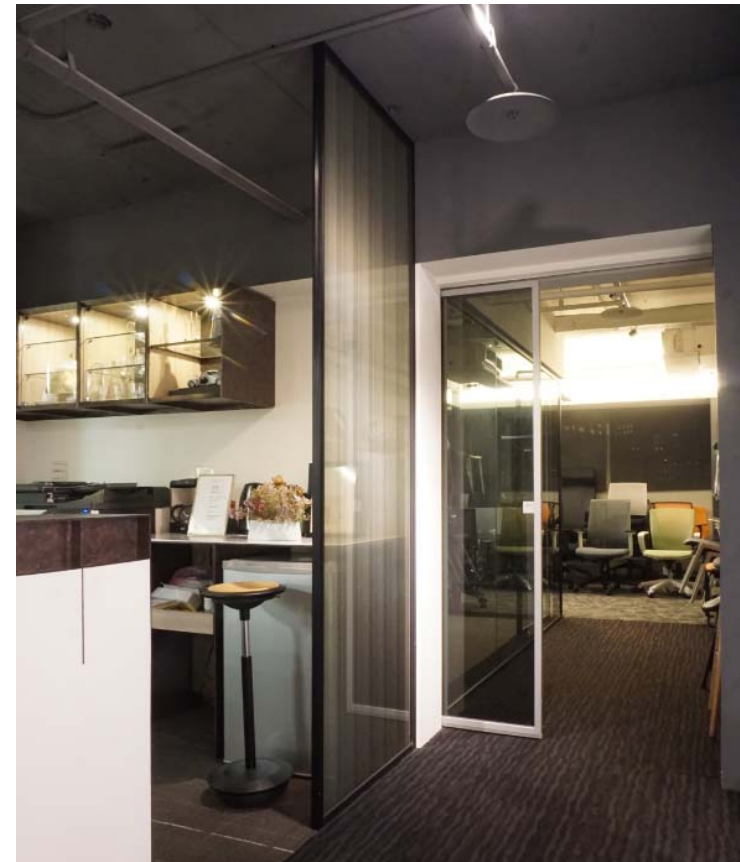


單玻璃組合隔間:
玻璃厚度10-15mm可選

中下圖: 含鋁框玻璃門可加裝降降式氣壓條&雙層玻璃門內置惰性氣體&乾燥劑, 避免結露, 隔音佳~國內最佳複層式隔音玻璃門
右下圖: 鋁框玻璃門上實心鋁塊上加輔助鎖及水平把手示意



二.系統家具規劃設計—活動組合隔間



左上&左下圖:雙層玻璃內可加沖孔百葉簾,造型炫麗並可調角度設定私密感
右下圖:鋁合金框夾布(紗)隔間 & 含鋁框玻璃推拉門示意(可選緩衝式)
中下圖:消音板運用於組合隔間案例
右上圖:以各式可彎曲之建材,設計出造型編織牆,並視材料透光度不同,可做出各式迷人燈光效果

二. 系統家具規劃設計—活動組合隔間



1. 元血玻璃組合隔間分8CM & 9CM & 11.5CM3款,其中9CM系統穩定度最佳,其雙層玻璃隔間通過內政部建築研究所有效降低44db,為國內現有同級品數值最高者
2. 具含1cm細鋁框鋼索式玻璃電動排煙窗:可選雙掀式:隔音最佳
3. 面材具多樣選擇,本公司組合隔間,包含各式玻璃 & 夾紗玻璃 & 防焰皮 & 各式消音板或木皮等等,市面所有材質多可運用其上



二. 辦公家具製作設計--Seating



MSOFKB101



MCMB107



MCMB105



MSOBSB101



MCMB110



MSOBSB202



MCMB115



MCMB215(黑框)



MCMB215(白框)



MCMB301

二. 辦公家具製作設計--Seating



MCHB101



MCHB201



MFCB101



MFCB201



MCMB208



MSOBSB201
(白背白H框)



MSOBSB201
(黑背白H框)



MFCB203



MCMB111



MCMB210

二. 辦公家具製作設計--Seating



MCHB202(白框)



MCHB202(黑框)



MFCB104



MFCB204



MFCB205



MCHB103



MCHB203



MCHB203-1



MCHB204



MCHB204(灰色)

二. 辦公家具製作設計--Seating



MJSB202



MJSB203



MKCB201



MSOHJB601(活動輪)



MSOHJB601(固定腳)



38 MSOJTB602



MSMB603



MYOIB604



MORB605



MFCB606

二. 辦公家具製作設計--Seating



MSOBEB607



MSOBEB608



MSOBEB609



MFCB610



MSOBSB611



MFCB612



MFCB613



MMSB701



MSOHJB702



MTECB703

二. 辦公家具製作設計--Seating



MRDB614



MSOHJB615



MSOFRBB801



MSMB802



MMEB803



MJXB617



MXHB803



MSOHYB804



MMSB805



MSLB806

二. 辦公家具製作設計--Seating



MMITB1001



MMITB1002



MMITB1003



MMITB1004



MMITB1005



MMITB1006



MMITB1007



MMITB1008

二. 辦公家具製作設計--Seating



MMITB1009 以頂級NAPA皮完成之國產頂級皮革沙發 & 椅凳 & 實木拼接大茶几
MMITB1011 超纖皮+鋼製腳座之可旋轉優雅座椅



MMITB1010 以PET(回收寶特瓶)為材料製成之活動遮屏&沙發
MXHB803 皮革+實木腳座之優雅座椅



42

MMITB1011



MXHB803

二. 辦公家具製作設計—公共空間



MMITB1201



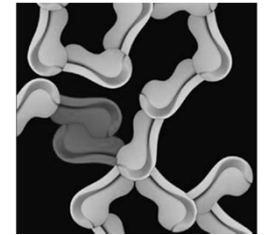
MMITB1202



MMITB1202-1



MMITB1203



MMITB1204

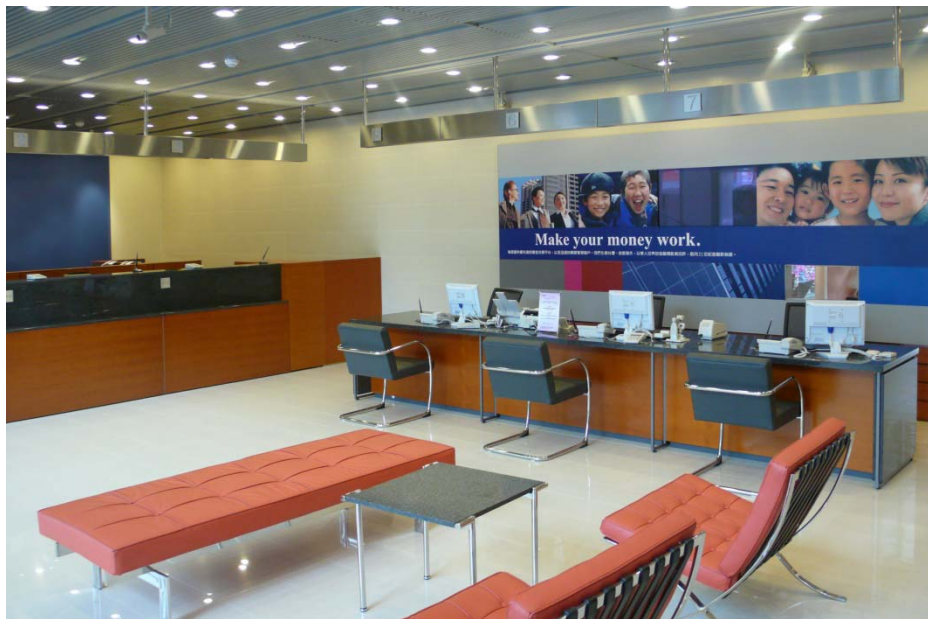


MMITB1204

三. 模組家具製作設計--銀行家具



- 1.左上、右上圖：國內唯一專業化模組化監控&交易桌設計公司-採用台制之進口螢幕架, 材質為鋁合金壓鑄烤漆處理成型, 螢幕支架荷重強&電動風扇迅速排熱之效果
- 2.右下、右下圖：全部場外製作+現場組裝之銀行營業大廳案例, 包含下圖銀行用幾乎看不到五金之模組化組合式高 & 矮櫃檯 & 寫字臺 & 禮品展示櫃 & 理財專員桌等



三. 模組商業空間家具製作設計--連鎖賣場

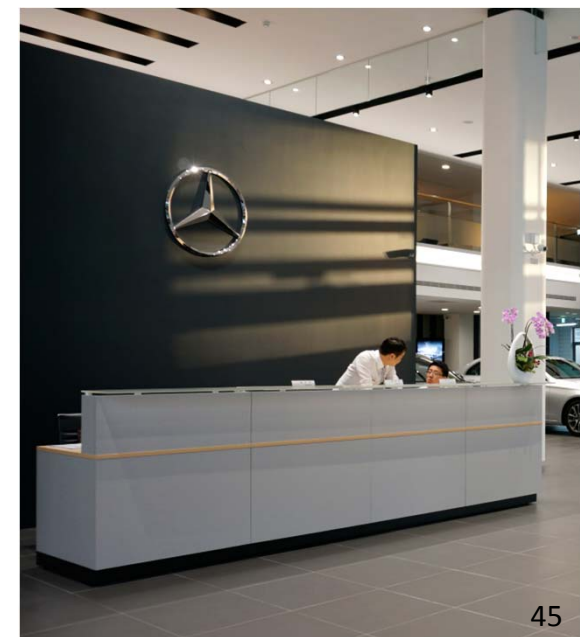
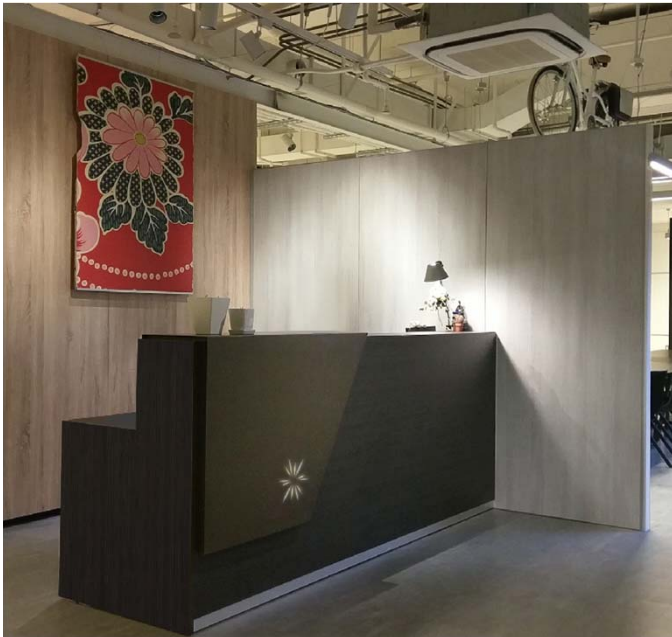


左上圖：以鋁合金支柱+2.7cm厚柚木實木拼接層板(推精油處理)之組合式商品展示家具



右上圖：玻璃展示櫃結合LED燈具+牆掛式之汽車品展示區

下圖：以各式材料場外製作+現場組裝完成之各式櫃台



三. 模組商業空間家具製作設計--連鎖賣場



左上.左下圖：以黑鐵鏽蝕色彎曲成型, 運用雷射切割+橡木染色+手染鐵件上漆技術--包含接待櫃檯+玻璃吊櫃+展示高矮櫃均為元皿承制完成國內最優雅之眼鏡連鎖賣場



右上圖：富邦Folio daan hotel飯店-內浴櫃+行李架+包鐵框鏡子+床架+床頭板+書桌+沙發(凳)+雜誌架+等等所有傢俱均元皿場外製作+現場組裝



元皿家具2015.8月獲德國司徒加特賓士總公司認可,將為台灣唯一生產全系列展場家具供應給台灣9個經銷商--約30據點--場外模組製作

四. 代理進口家具品牌



#Freedom series

www.humanscale.com

美國Humanscale一以開發系列人體工學辦公椅 & LCD monitor arm聞名全球,其中椅子機構為獨特自載重設計,也就是說椅身彈簧會自動偵測人體體重而做縮放動作+專利弧形椅身而達人體包覆支撐,而達絕對舒適狀態.



#World series



#Liberty series



四. 代理進口家具品牌



伊東豐雄設計之松菸臺北文創大樓頂樓文創會所採Segis之Lips椅案例---共1,300張

義大利Segis公司-知名且歷史悠久之大型家具設計公司,以製造公共空間家具且前衛造型聞名全球,旗下並有3個品牌家具:Segis & Delight & Multipla,各有一片天地且獨領風騷



www.segis.it



#Dragonfly series



#Noldor series



#Hammer series



#Poppy star series



#Flores series



#Longway series

softline

五. 附錄-布樣

基本布樣

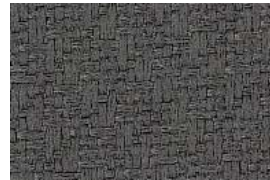
• 適用於-屏風



JP-09-03



JP-09-04



JP-09-07



JP-09-4B



JP-14-14



14-101



14-103



14-106



14-107



14-108



14-110



14-111



14-113



15-08



15-109



15-110



15-184



15-12



15-111



15-103



15-107



15-106



15-19



15-175

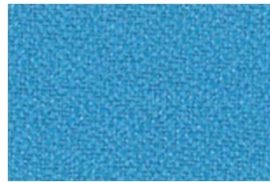
五. 附錄-布樣

基本布樣

- 適用於-屏風



15-01



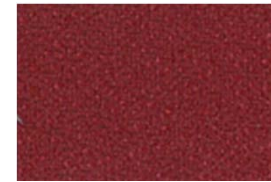
15-0602L



15-2101L



15-02



15-1101L



15-0301L



15-1104L



15-75



15-1401L



15-0902L



15-102



15-104



15-16



15-105



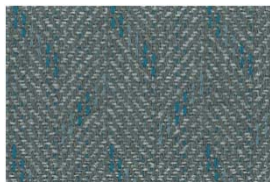
15-55



15-0201L

進階布樣(價格會有差異)

- 適用於-屏風、辦公椅、沙發



V169



V365



D099-03



D099-04



D099-01



D099-02

五. 附錄-布樣

進階布樣(價格會有差異)

- 適用於-屏風、辦公椅、沙發



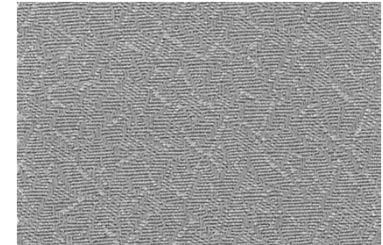
8501



8502



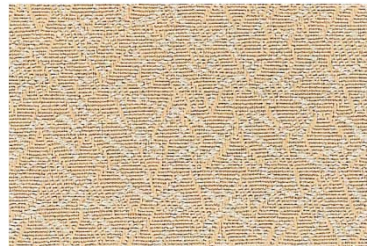
8503



8504



8505



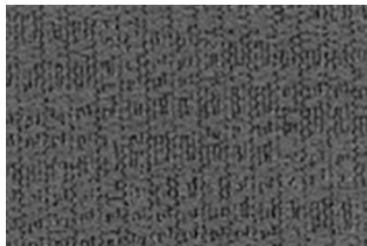
8507



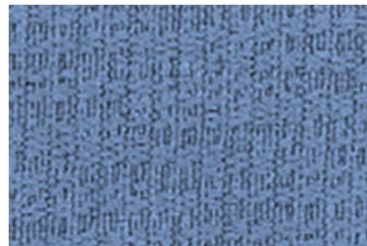
1673



1605



1604



1652



1609



1658



27706



27707



27715



27717

同色可選牛皮/透氣皮

• 適用於-沙發



S2018



S2052



S2047



S2037



S2021



S2026



S2033



S2029



S2062

五. 附錄-板材

E0系統板材—J+U把手系列專用

- 鋼刷凹凸刻紋—厚度8cm以內均可製作



● A5 北美橡木



● AC 楓木山紋



● T1 山型鐵刀木



● T6 布紋白樺木



● M2 凡爾賽橡木
(限牆板-櫥櫃板材)



T8 灰褐金屬鏽



● T4 摩卡冷杉



T5 陶瓷石灰

五. 附錄-板材

美心板系統板材專用

● 鋼刷凹凸刻紋



● TK2187 哥倫比亞胡桃木
8/18/25/40/50



● K5007ST 摩卡柚木
8/18/25



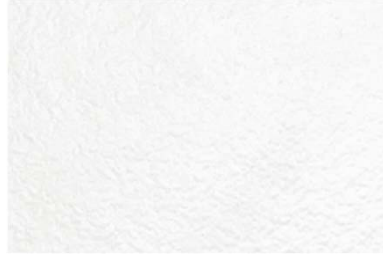
● K1183ST 北美原橡
8/18/25



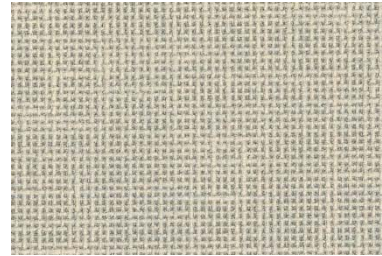
● K1348ST 橡木洗白
8/18/25



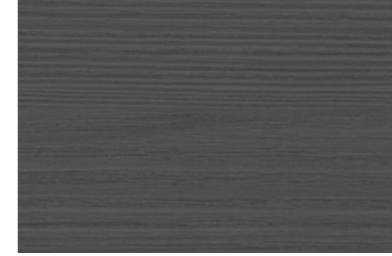
● H3332 古典灰橡木
8/18/25



100L 潔白
8/18/25



E425 亞麻米色
8/18/25



● TK1053 夢幻黑櫟
8/18/25/40/50



● TK1187 凡爾賽橡木
8/18/25/40/50



● TK2091 丹麥櫟木
8/18/25/40/50



● TK1185 冰島白橡
8/18/25/40/50



● 9890L 紫檀
8/18/25



台北市南京東路四段 56 號 11F - 1 TEL / 02-2579-0771

捷運 / 捷運台北小巨蛋站 EXIT 4，步行約 50 公尺，轉角星巴克樓上

公車 / 至南京寧安街口，過馬路向右行約 100 公尺抵達

自行開車 / 可停泊車趣（育達商職）或小巨蛋停車場，步行 5 分抵達

歡迎您蒞臨元皿家具展示中心

